

Руководство по установке системы АТ-38 на автомобиль Audi А6

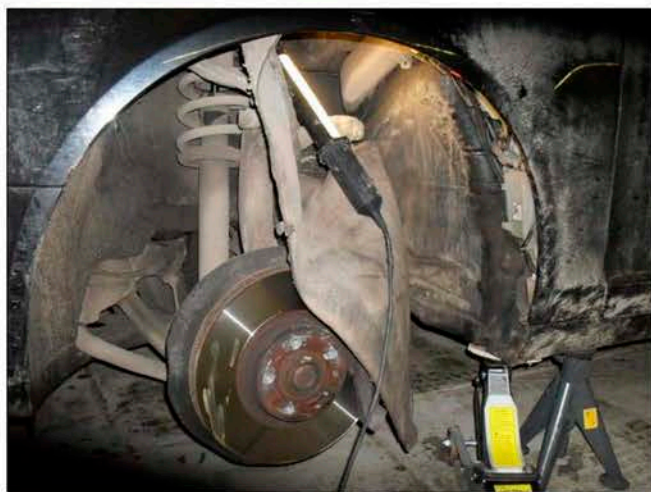


Фото 1



Фото 2

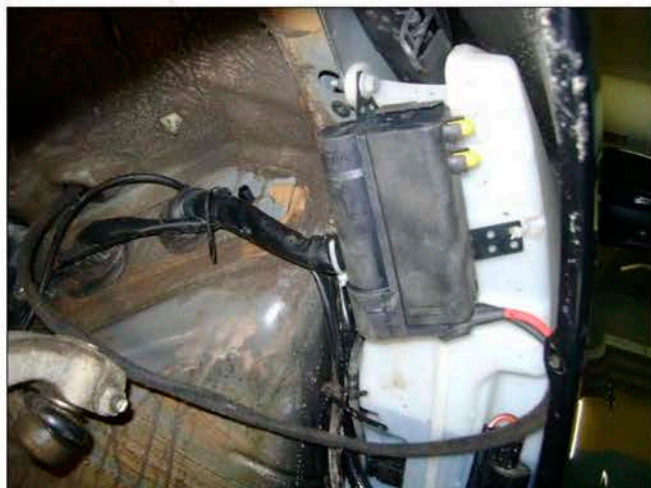


Фото 3



Фото 4

1. Распакуйте устройство АТ-38 , проверьте комплектность и внимательно изучите инструкцию по установке.
2. Извлеките предохранитель из держателя .
3. Разметьте , просверлите и прикрутите кронштейн из комплекта (фото 1 , 2 , 3) , защелкните АТ-38
4. Разъедините штатные трубки и подсоедините шланг из комплекта , проложите , подсоедините шланги к устройству согласно инструкции (фото 4)



Фото 5



Фото 6

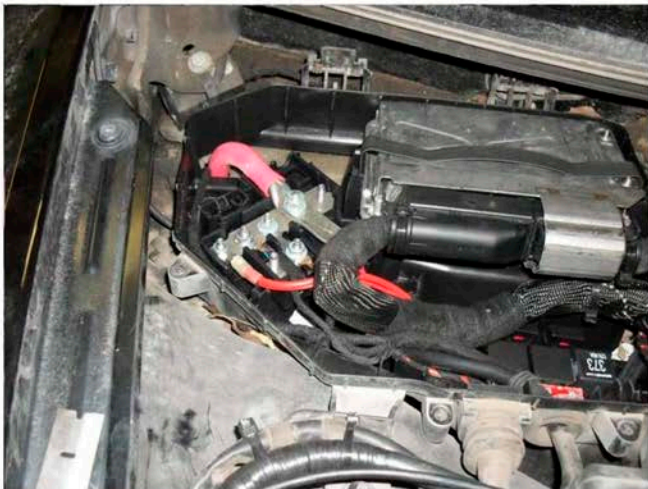


Фото 7

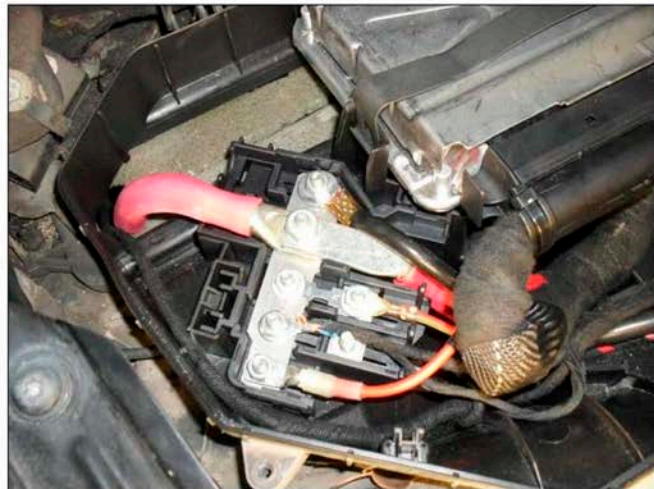


Фото 8

7. Подсоедините черный провод к дистрибьютеру "масса" (фото 5, 6)
8. Проложите красный провод к клемме "+" и подключите его (фото 7, 8), закрепите провод стяжками.
9. С целью удаления воздуха на участке от бачка до АТ-38 , включите омыватель.
10. Вставьте предохранитель , монтаж окончен .