

Руководство по установке системы АТ-38 на автомобиль BMW X6

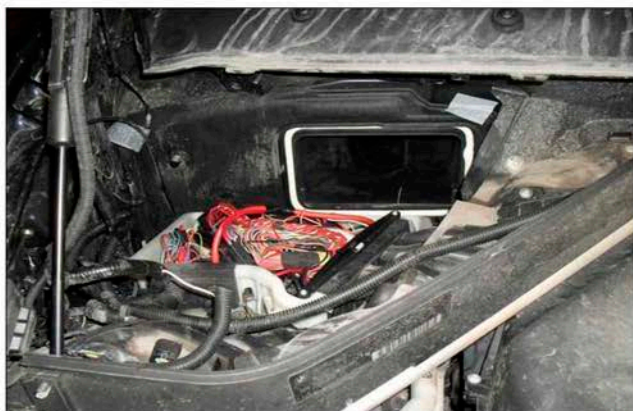


Фото 1

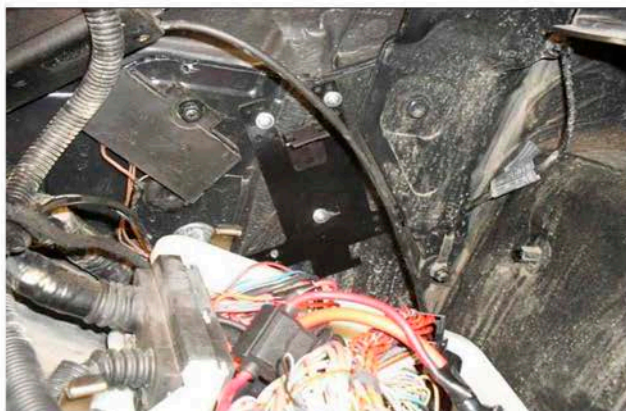


Фото 2

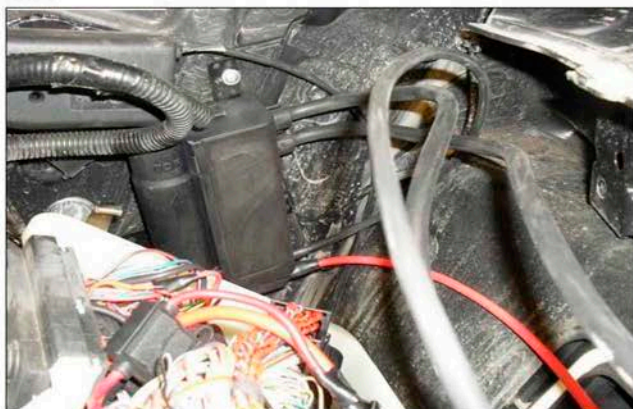


Фото 3

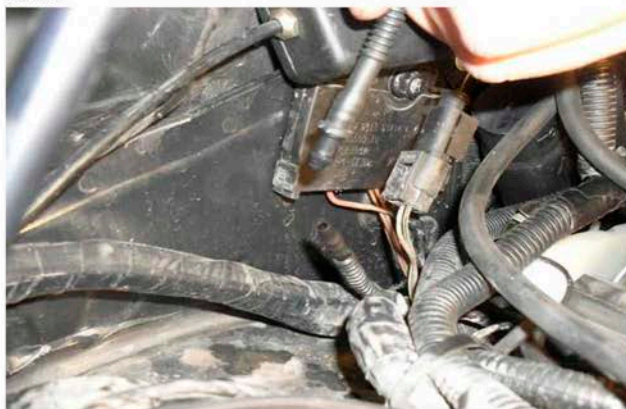


Фото 4

1. Распакуйте устройство АТ-38 , проверьте комплектность и внимательно изучите инструкцию по установке.
2. Извлеките предохранитель из держателя .
3. Под капотом с пассажирской стороны надо снять крышку воздухозаборника салона , воздуховод , крышку блока предохранителей и реле (фото 1)
4. Разметить , просверлить и прикрутить кронштейн из комплекта (фото 2)
5. Защелкнуть АТ-38 в кронштейне (фото 3)
6. Разъедините штатную трубку стеклоомывающей жидкости на участке от бачка до форсунок лобового стекла (фото 4) , подсоедините к трубкам шланг из комплекта и проложите их к штуцерам устройства , подключите их согласно инструкции .

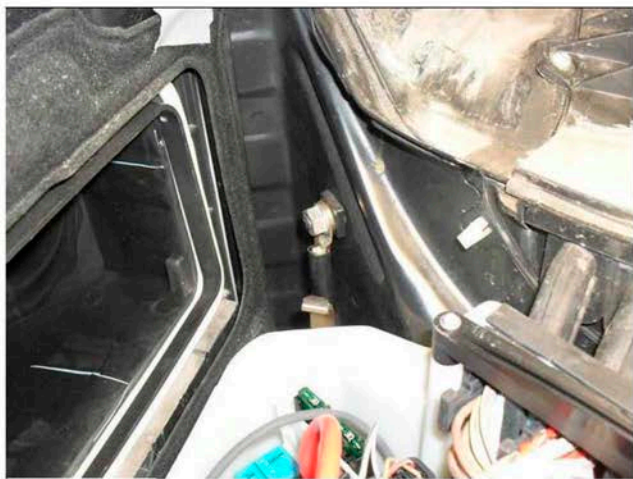


Фото 5

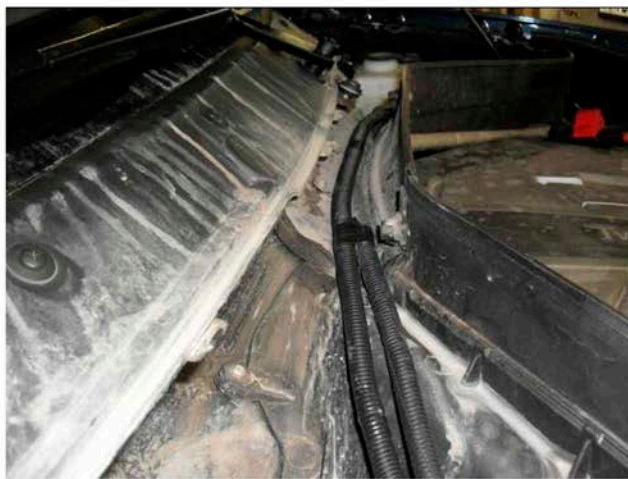


Фото 6

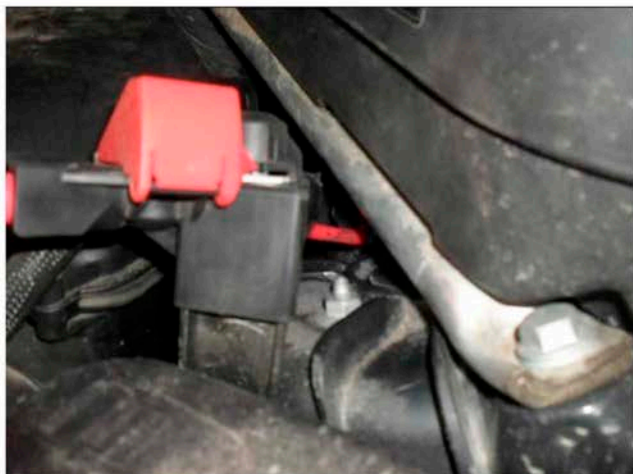


Фото 7

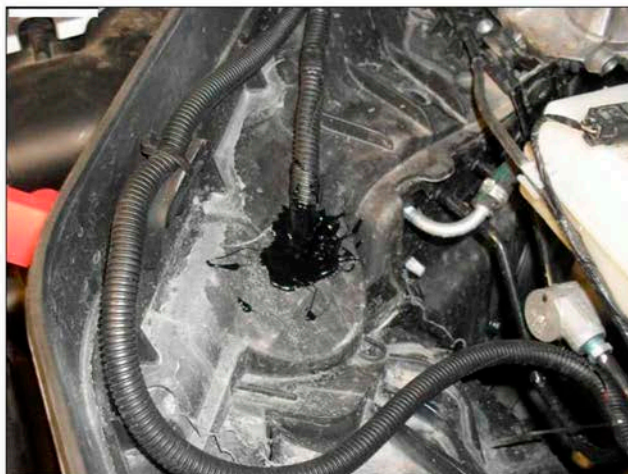


Фото 8

7. Подсоедините черный провод к дистрибьютеру "масса" (фото 5)
8. Проложите красный провод к клемме "+" и подключите его (фото 6 , 7) , закрепите провод стяжками.
9. Загерметизируйте отверстие (фото 8)
10. С целью удаления воздуха на участке от бачка до АТ-38 , включите омыватель.
11. Вставьте предохранитель , монтаж окончен .