

## Руководство по установке системы АТ-38 на автомобиль Ford Mondeo

Фото 1

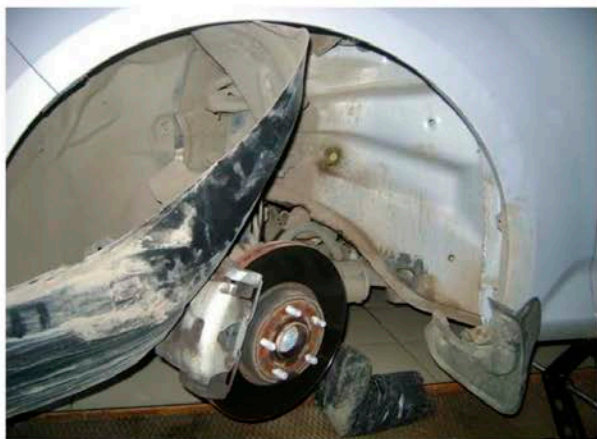


Фото 2



Фото 3

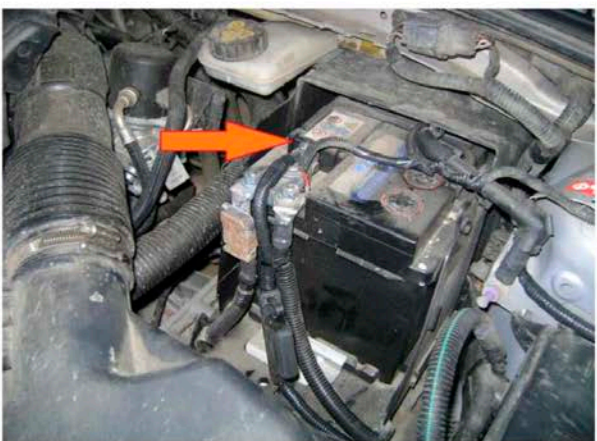
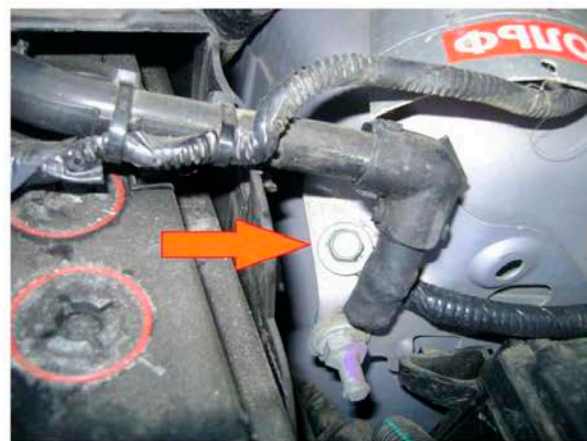


фото 4



**Важно:** перед подключением, извлеките предохранитель из держателя, на проводе «+12 Вольт»

1. На автомобиле Ford Mondeo, устройство АТ-38 устанавливается в левый, по ходу движения подкрылок. Снимите подкрылок, нагреватель установите на кронштейн крепления, а затем закрепите его под крылом [фото 1,2](#).

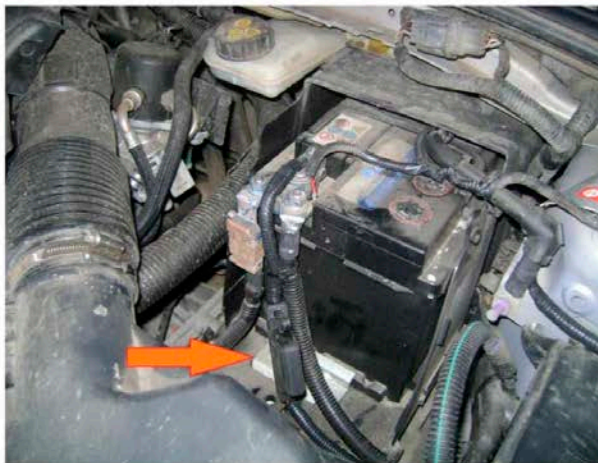
2. Аккуратно проложите провода от устройства АТ-38 в моторный отсек, провод «+12 Вольт» подключите к + клемме аккумулятора [фото 3](#), провод «земля» закрепите под штатным болтом [фото 4](#).

3. Разъедините штатную линию омывателя. Трубку, идущую от бачка омывателя подсоедините к разъему «вход» нагревателя АТ-38, трубку идущую в сторону форсунок омывателя подсоедините в разъему выход на нагревателе [фото 5](#).

Фото 5



Фото 6



4. Включите зажигание и омыватели, дождитесь пока на стекло не брызнет вода, для того чтобы избавиться от воздушных пробок в системе омывателя .

5. Вставьте предохранитель в держатель на проводе «+12 Вольт» [фото 6](#).

**Монтаж завершен.**